

# VISTA-L

СТРОИТЕЛЬНАЯ КОМПАНИЯ



СТРОИТЕЛЬСТВО И РЕМОНТ

## VISTA-L - строительство и ремонт, проектирование и ландшафтные работы

Строительная компания «Виста-Эл» была основана не так давно, но уже успела зарекомендовать себя ответственным подрядчиком и проектировщиком. Наша компания занимается разработкой дизайн-проектов, проектированием, а так же капитальным строительством и реконструкцией зданий с применением новейших технологий.

Нашими Заказчиками являются как крупные организации, так и частные лица. ООО "Виста-Эл" дорожит каждым клиентом, поэтому нам важен хороший результат. Мы внимательно отслеживаем все этапы строительства, а также в случае необходимости занимаемся гарантийным обслуживанием после сдачи объектов.

Разработка концепций  
будущих домов и  
проработка интерьерных  
решений

Строительство и  
внутренняя отделка

Полный цикл  
проектирования  
включающий  
дизайн-проект

Большая часть наших  
Заказчиков - люди,  
пришедшие по  
рекомендации или  
повторно

500 000

кв.м.

55

реализованных  
проектов

51

единица  
строительной  
техники

64

штатных  
профессионалов

Мы привносим красоту и комфорт в  
каждый проект, обеспечиваем  
первоклассный сервис для самых  
взыскательных клиентов



ИНДИВИДУАЛЬНЫЙ  
ПОДХОД К КЛИЕНТУ



ФИКСИРОВАННАЯ  
СТОИМОСТЬ



СОБЛЮДЕНИЕ  
СРОКОВ



КОНТРОЛЬ КАЧЕСТВА



ПОЛНЫЙ ЦИКЛ РАБОТ  
В ОДНИХ РУКАХ



ПРОЕКТНОЕ БЮРО

500 000

КВ.М.

55

реализованных  
проектов

51

единица  
строительной  
техники

64

штатных  
профессионалов



# НАШИ УСЛУГИ



## СТРОИТЕЛЬСТВО ДОМОВ

Наши специалисты выполняют строительство домов любой сложности с учетом индивидуальных пожеланий заказчика



## КОМПЛЕКСНЫЙ РЕМОНТ

- Черновые работы: устройство перегородок, штукатурные и шпаклёвочные работы, стяжка пола
- Отделочные работы: плиточные, малярные, художественные работы, укладка напольных покрытий, монтаж потолков, финишная отделка, освещение
- Комплексная уборка дома перед сдачей



## ИНЖЕНЕРНЫЕ СИСТЕМЫ

- Монтаж системы отопления, водоснабжения и канализации
- Монтаж системы вентиляции и кондиционирования
- Монтаж электроснабжения и слаботочные сети
- Монтаж системы «Умный дом»



## ЛАНДШАФТНЫЕ РАБОТЫ

- Устройство наружных водостоков и дренажных систем
- Беседки, барбекю, фонтаны, садовые дорожки, патио
- Устройство водоёмов и каскадов, систем полива
- Устройство альпинариев
- Посадка растений, создание цветников, устройство газонов
- Ландшафтное освещение
- Уход за садом, парками, приусадебными зонами



## ДИЗАЙН-ПРОЕКТ

- Разработка концепций будущих зданий
- Проработка дизайна интерьеров
- Ландшафтный дизайн



## ПРОЕКТИРОВАНИЕ

- Проектирование домов
- Инженерные системы
- Отопление, водоснабжение, канализация
- Вентиляция, кондиционирование
- Электроснабжение
- Проектирование и перепланировка квартир
- Ландшафтное проектирование частных объектов



## Квартира в центре Москвы

**270** кв.м.  
общая площадь

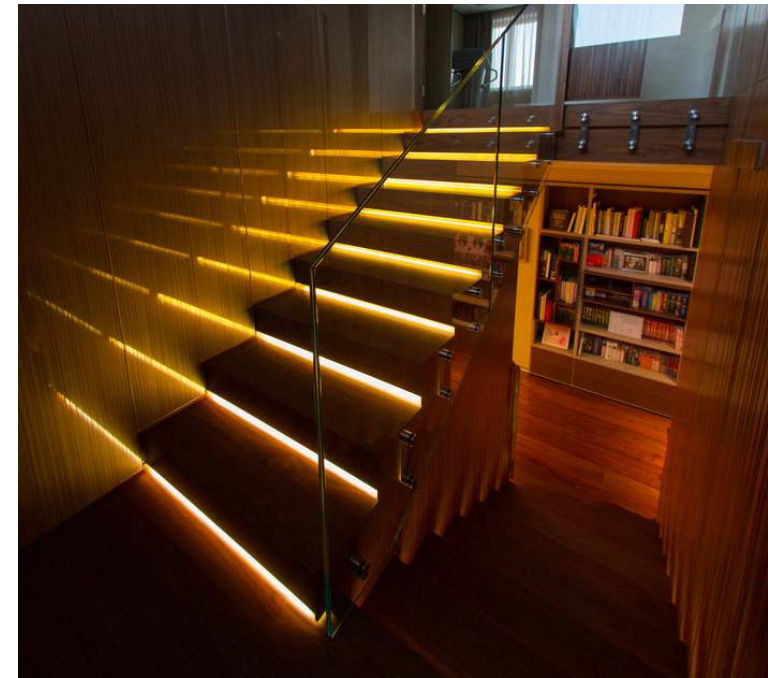
2 СПАЛЬНИ

3 САМУЗЛА

ОТКРЫТАЯ ВЕРАНДА

КАМИН

ПАНОРАМНЫЕ ОКНА

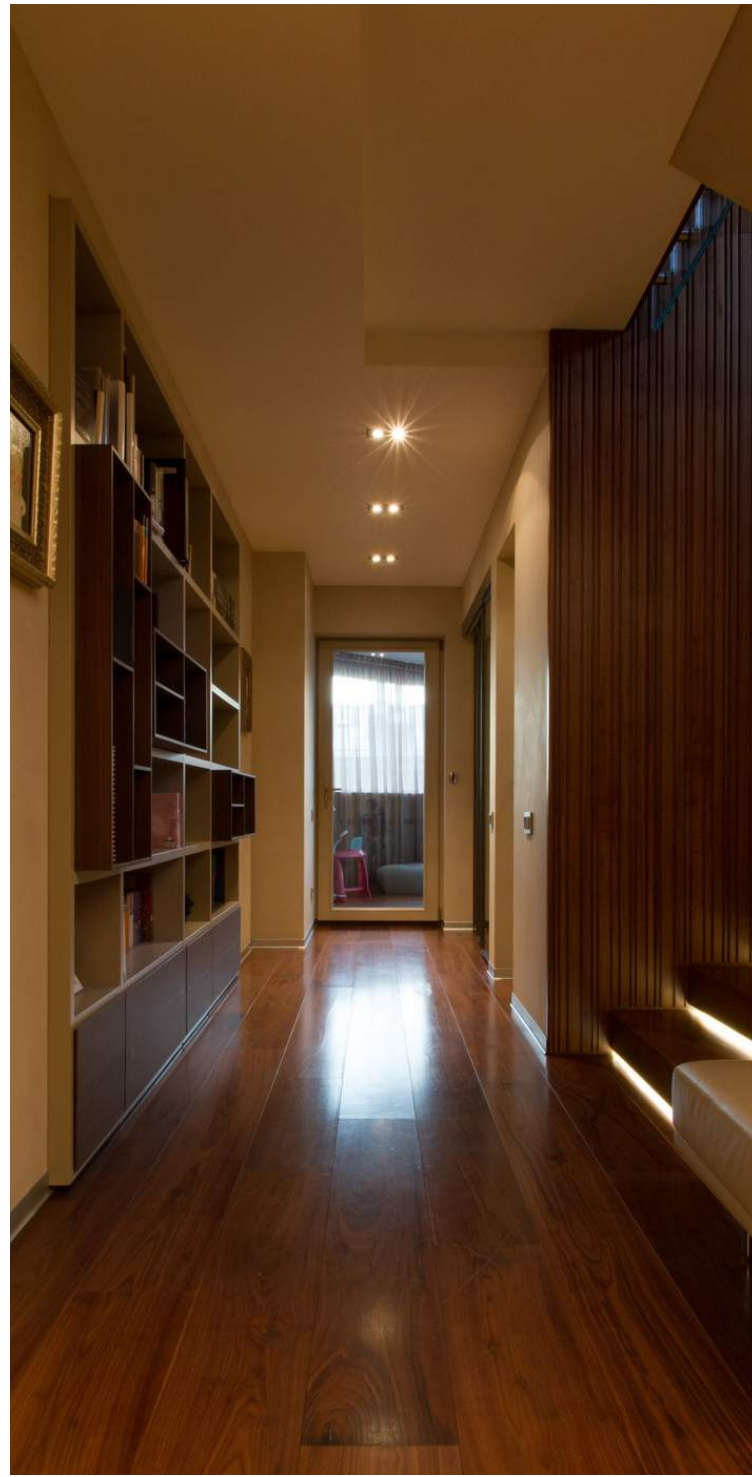






## Выполненные работы:

- отделочные работы - плиточные и малярные работы, нанесение декоративной штукатурки, укладка паркета;
- монтаж внутренних инженерных систем - вентиляции и кондиционирования, электросетей и слаботочных сетей;
- изготовление дверей и встроенных шкафов, отделка камина;
- канализация и водоснабжение;
- отопление, встроенные напольные конвекторы и теплые полы, .







## Апартаменты в ЖК "RedSide"

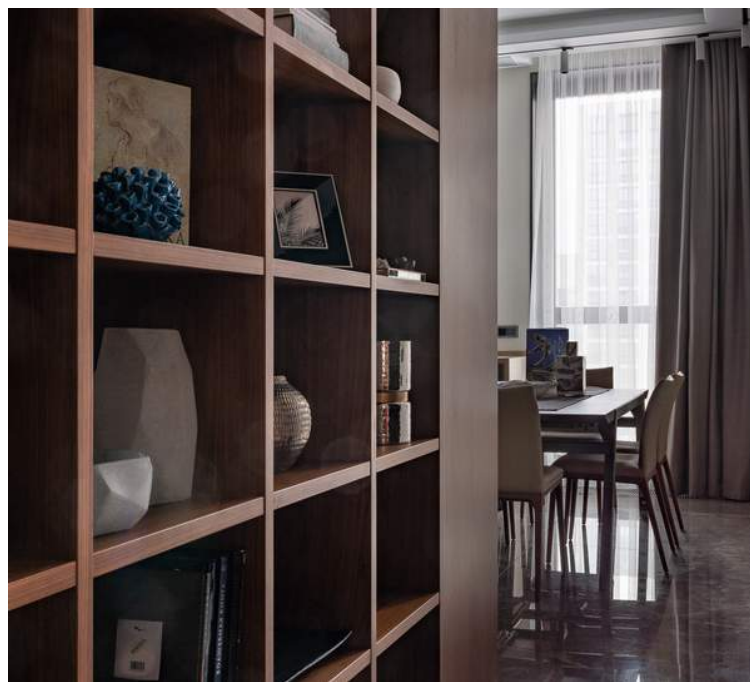
**90 КВ.М.**  
общая площадь

3 СПАЛЬНИ

3 САУЗЛА

ДИЗАЙН ПРОЕКТ

НЕСТАНДАРТНАЯ МЕБЕЛЬ







## Выполненные работы:

- отделочные работы - плиточные и малярные работы, нанесение декоративной штукатурки, укладка паркета;
- монтаж внутренних инженерных систем - вентиляции и кондиционирования, электросетей и слаботочных сетей;
- установка встроенной бытовой техники, изготовление дверей и встроенных шкафов;
- декоративное освещение;
- отопление, встроенные напольные конвекторы и теплые полы.











Апартаменты в центре Москвы

**110** кв.м.  
общая площадь

2 СПАЛЬНИ

2 САМУЗЛА

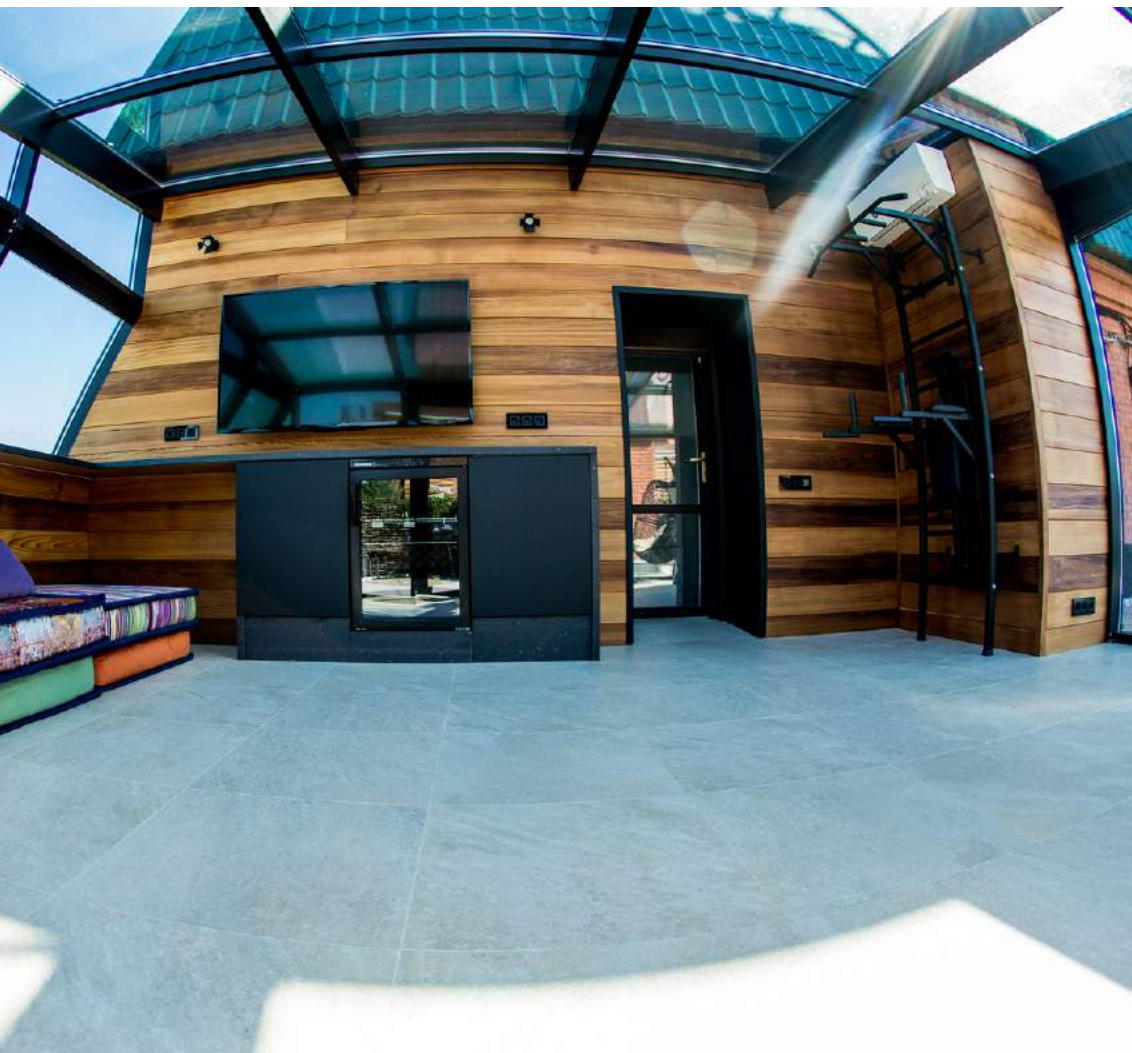
ЗИМНИЙ САД

ДИЗАЙН ПРОЕКТ

НЕСТАНДАРТНАЯ МЕБЕЛЬ







## Выполненные работы:

- отделочные работы - плиточные и малярные работы, нанесение декоративной штукатурки, укладка паркета;
- монтаж внутренних инженерных систем - вентиляции и кондиционирования, электросетей и слаботочных сетей;
- установка встроенной бытовой техники, изготовление дверей и встроенных шкафов;
- декоративное освещение;
- отопление, встроенные напольные конвекторы и теплые полы.











Квартира в центре Москвы

**85 КВ.М.**  
общая площадь

2 СПАЛЬНИ

2 САМУЗЛА

МЕБЕЛЬ РУЧНОЙ РАБОТЫ

ДИЗАЙН ПРОЕКТ







## Выполненные работы:

- отделочные работы - плиточные и малярные работы, нанесение декоративной штукатурки, укладка паркета;
- монтаж внутренних инженерных систем - вентиляции и кондиционирования, электросетей и слаботочных сетей;
- установка встроенной бытовой техники, изготовление дверей и встроенных шкафов;
- декоративное освещение;
- отопление, встроенные напольные конвекторы и теплые полы.



Квартира в центре Москвы

**70 КВ.М.**  
общая площадь

2 СПАЛЬНИ

2 САМУЗЛА

НЕСТАНДАРТНАЯ МЕБЕЛЬ

ДИЗАЙН ПРОЕКТ







## Выполненные работы:

- отделочные работы - плиточные и малярные работы, нанесение декоративной штукатурки, укладка паркета;
- монтаж внутренних инженерных систем - вентиляции и кондиционирования, электросетей и слаботочных сетей;
- установка встроенной бытовой техники, изготовление дверей и встроенных шкафов;
- декоративное освещение;
- отопление, встроенные напольные конвекторы и теплые полы.

## Веранда на Новорижском шоссе

**70 кв.м.**  
общая площадь

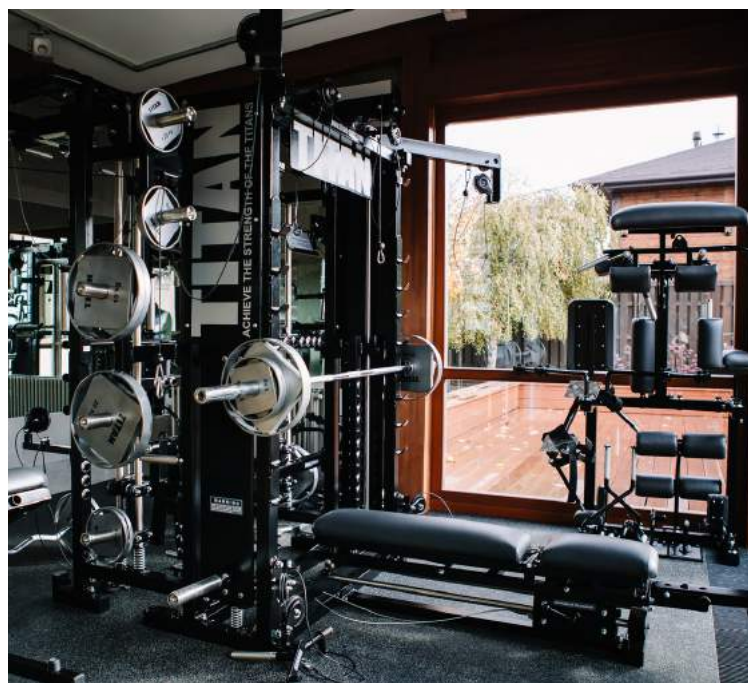
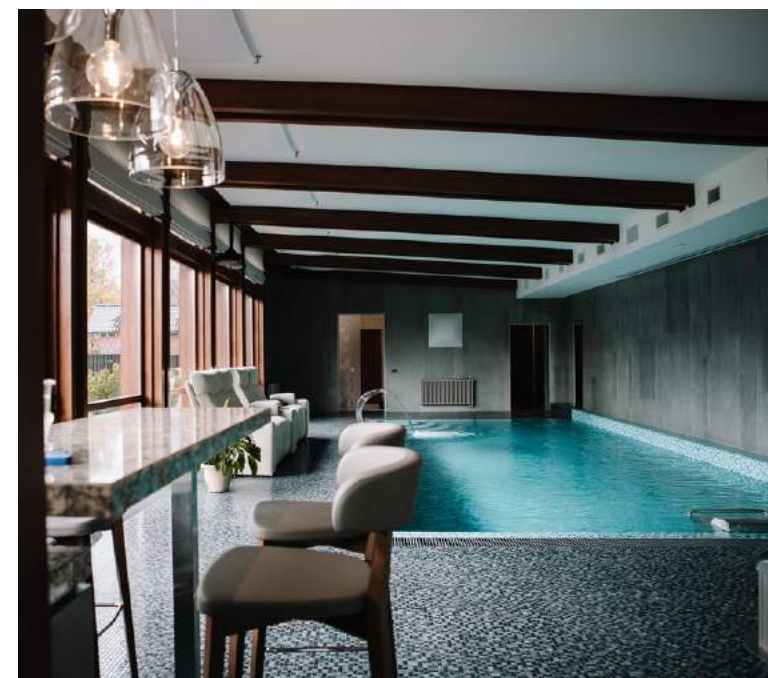
ПАНОРАМНОЕ ОСТЕКЛЕНИЕ

ТРЕНАЖЕРНЫЙ ЗАЛ

БАССЕЙН

ДЖАКУЗИ

ДИЗАЙН ПРОЕКТ







## Выполненные работы:

- строительство коробки веранды;
- изготовление монолитной чаши бассейна;
- устройство фальцевой кровли;
- монтаж внутренних инженерных систем - вентиляции и кондиционирования, электросетей и слаботочных сетей;
- отопление, встроенные напольные конвекторы и теплые полы.



Комплексный поселок Завидово

**980** кв.м.  
общая площадь

ТРЕНАЖЕРНЫЙ ЗАЛ

БАССЕЙН

БАНЯ

ДИЗАЙН ПРОЕКТ







## Выполненные работы:

- строительство коробки дома и бани;
- изготовление монолитной чаши бассейна и джакузи;
- устройство фальцевой кровли;
- монтаж внутренних инженерных систем - вентиляции и кондиционирования, электросетей и слаботочных сетей;
- выполнение отделочных работ.











Дом из канадского кедра на 1-м Рублево-Успенском шоссе

**2050** кв.м.  
общая площадь

ДОМ 2 ЭТАЖА

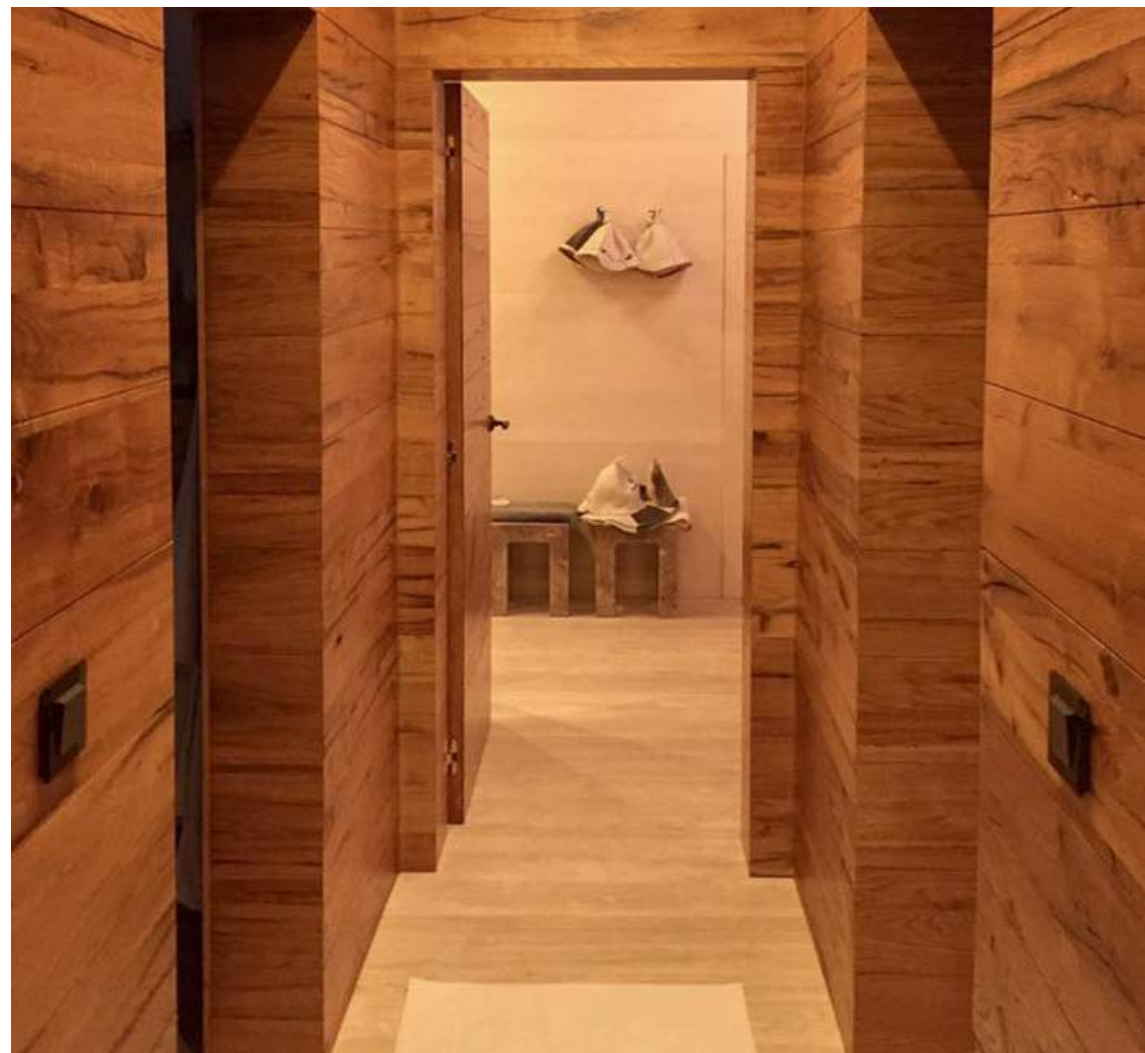
НЕСУЩИЙ КАРКАС ИЗ  
КАНАДСКОГО КЕДРА

СПА-ЗОНА

БАНЯ 450 кв.м.







## Выполненные работы:

- проектирование дома;
- строительство коробки дома и бани;
- облицовка дома;
- выполнение отделочных работ;
- устройство внутренних инженерных систем.

VISTA-L

СТРОИТЕЛЬСТВО И РЕМОНТ



+7(985)228-08-08



с 9:00 до 20:00



vista-l@yandex.ru



г. Москва, Б. Саввинский пер., д. 9, стр. 2, офис 709